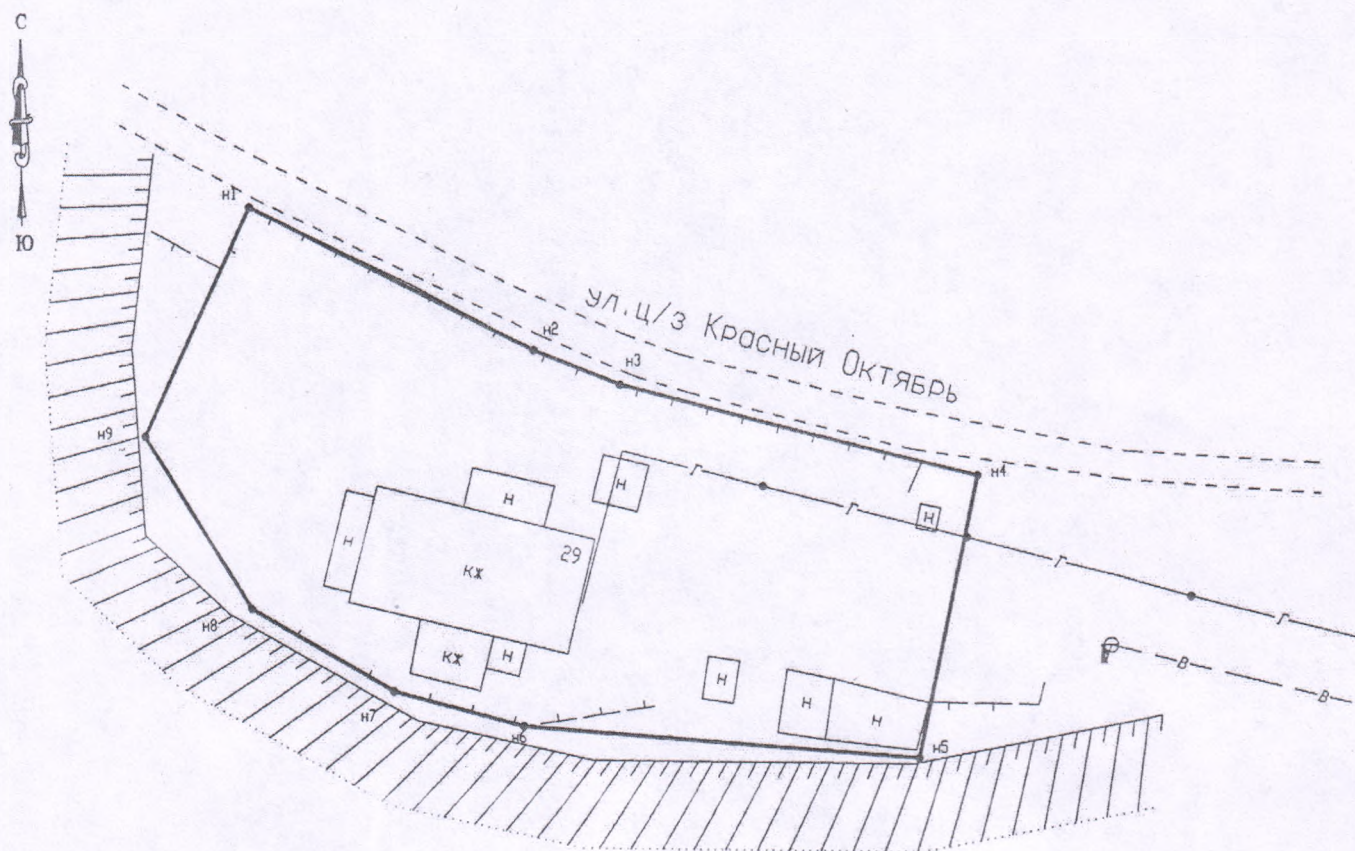


УТВЕРЖДЕНО
 Постановлением администрации
 (наименование документа об утверждении, включая наименование органов государственной
 Вольского муниципального района
 власти или органов местного самоуправления, принявших решение об утверждении схемы
 Саратовской области
 или подписавших соглашение о перераспределении земельных участков)
 № _____ от _____

Схема расположения земельного участка или земельных участков
 на кадастровом плане территории

Номер кадастрового квартала: 64:42:010704

Местоположение земельного участка: Саратовская область, г. Вольск, ул. ц/з Красный Октябрь, дом 29



Условный номер земельного участка:		
Площадь земельного участка: 1270 кв.м.		
Обозначение характерных точек границ	Координаты	
	X	Y
n1	551815.96	2388543.59
n2	551806.12	2388562.92
n3	551803.74	2388568.86
n4	551797.43	2388593.21
n5	551778.07	2388589.23
n6	551780.35	2388562.13
n7	551782.77	2388553.29
n8	551788.40	2388543.68
n9	551800.32	2388536.38

Масштаб 1:500

Система координат: МСК-64, зона 2

Условные обозначения:

- граница образуемого земельного участка
- n1 — поворотная точка образуемого земельного участка

УТВЕРЖДЕНО

Постановлением администрации

(наименование документа об утверждении, включая наименование органов государственной

Вольского муниципального района

власти или органов местного самоуправления, принявших решение об утверждении схемы

Саратовской области

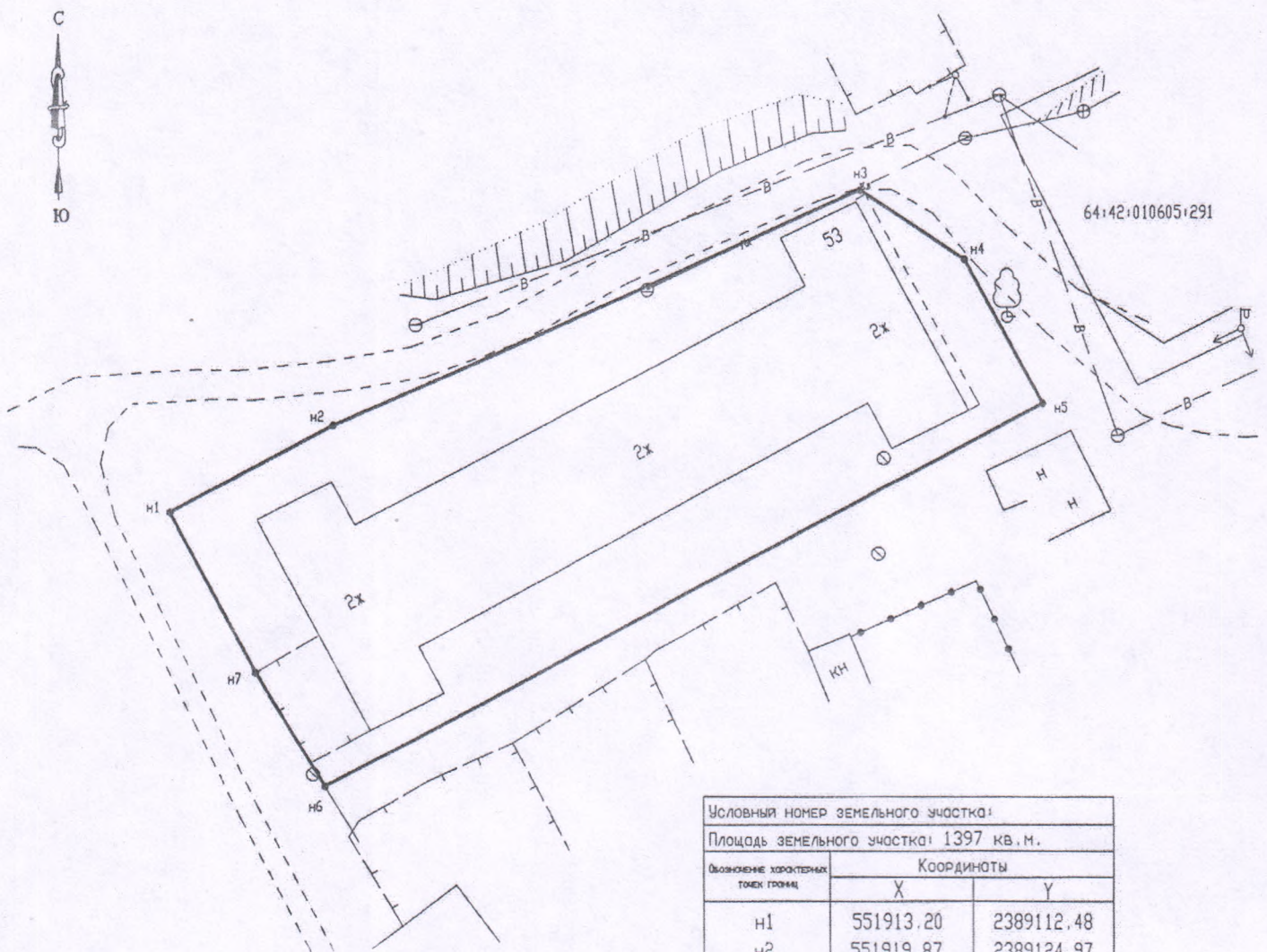
или подписанных соглашения о перераспределении земельных участков)

№ _____ ОТ _____

Схема расположения земельного участка или земельных участков на кадастровом плане территории

Номер кадастрового квартала: 64:42:010605

Местоположение земельного участка: Саратовская область, г. Вольск, ул.ц/з Красный Октябрь, дом 53



Условный номер земельного участка:		
Площадь земельного участка: 1397 кв. м.		
Обозначение характерных точек границ	Координаты	
	X	Y
n1	551913.20	2389112.48
n2	551919.87	2389124.97
n3	551937.71	2389165.18
n4	551932.48	2389173.05
n5	551921.45	2389178.94
n6	551892.22	2389124.24
n7	551900.95	2389119.03

Масштаб 1:500

Система координат: МСК-64, зона 2

Условные обозначения:

- граница образуемого земельного участка
- n1 — поворотная точка образуемого земельного участка

УТВЕРЖДЕНО

Постановлением администрации

(наименование документа об утверждении, включая наименование органов государственной

Вольского муниципального района

власти или органов местного самоуправления, принявших решение об утверждении схемы

Саратовской области

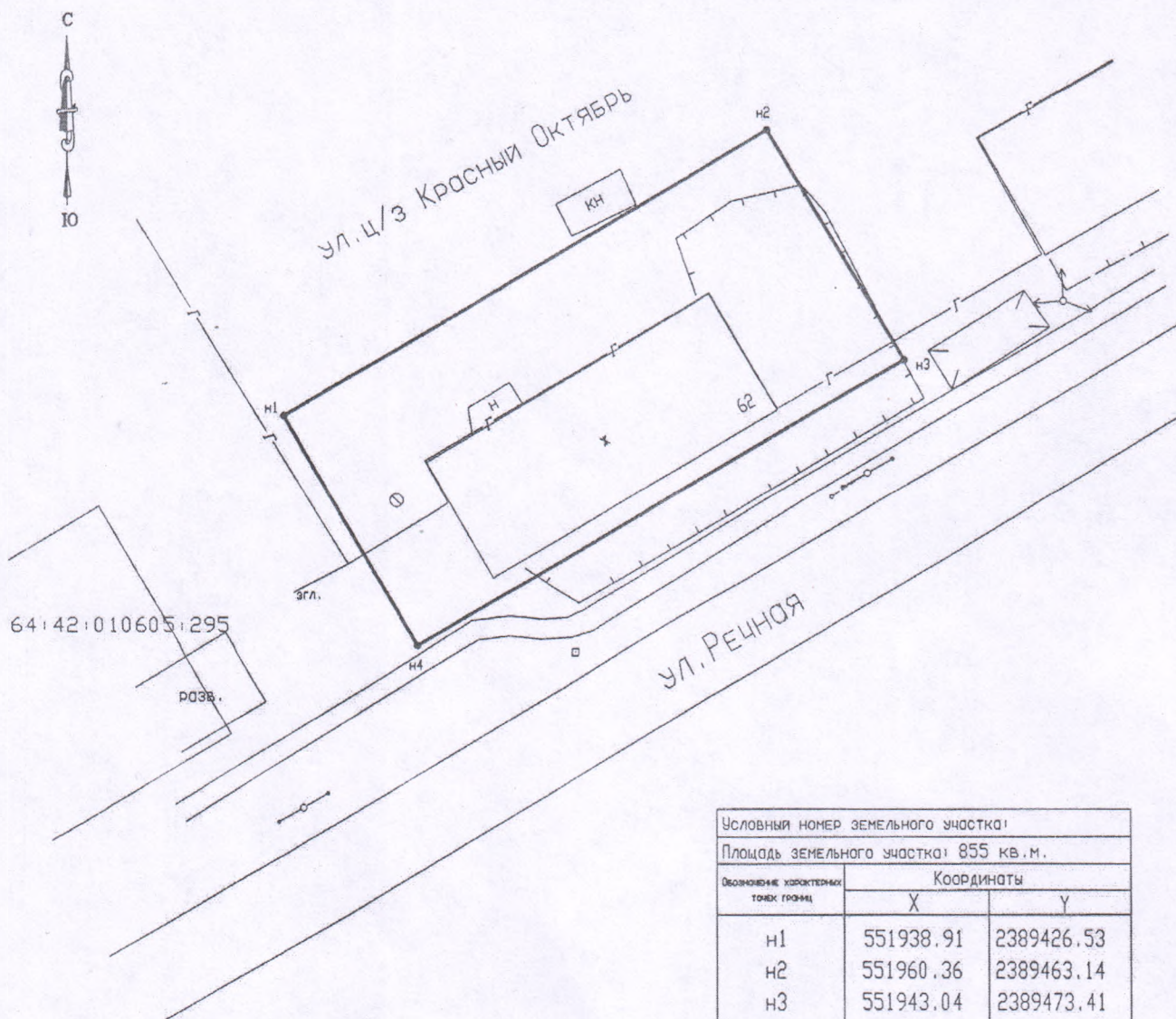
или подписавших соглашение о перераспределении земельных участков)

№ _____ от _____

Схема расположения земельного участка или земельных участков на кадастровом плане территории

Номер кадастрового квартала: 64:42:010605

Местоположение земельного участка: Саратовская область, г. Вольск, ул.ц/з Красный Октябрь, дом 62



Условный номер земельного участка: 1		
Площадь земельного участка: 855 кв.м.		
Обозначение характерных точек границ	Координаты	
	X	Y
n1	551938.91	2389426.53
n2	551960.36	2389463.14
n3	551943.04	2389473.41
n4	551921.54	2389436.53

Масштаб 1:500

Система координат: МСК-64, зона 2

Условные обозначения:

- граница образуемого земельного участка
- n1 - поворотная точка образуемого земельного участка

УТВЕРЖДЕНО

Постановлением администрации

(наименование документа об утверждении, включая наименование органов государственной

Вольского муниципального района

власти или органов местного самоуправления, принявших решение об утверждении схемы

Саратовской области

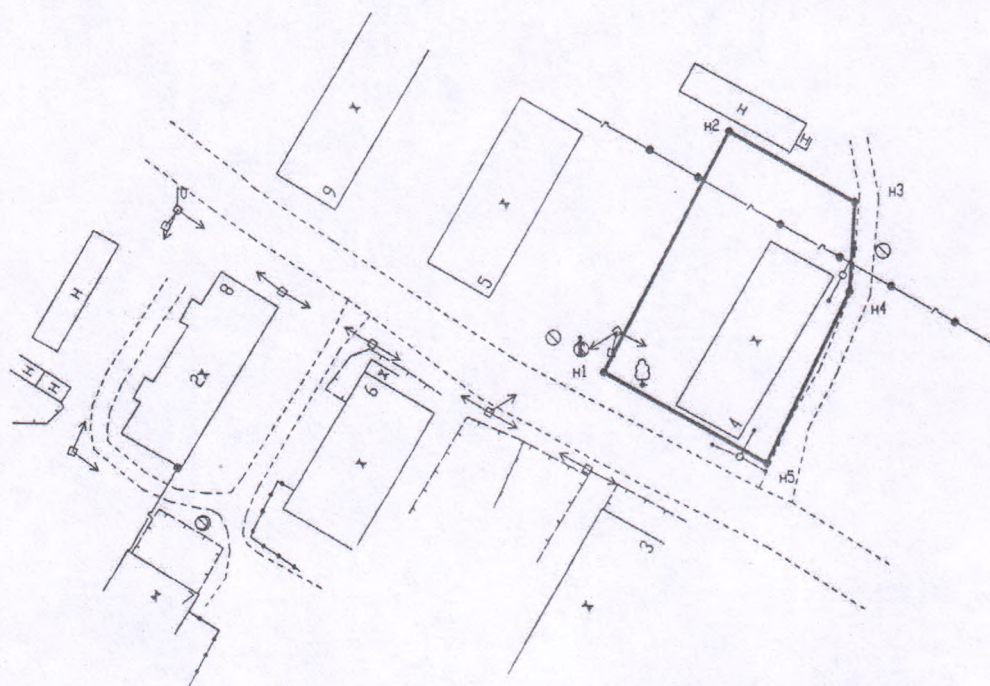
или подписавших соглашение о перераспределении земельных участков)

№ _____ от _____

Схема расположения земельного участка или земельных участков на кадастровом плане территории

Номер кадастрового квартала: 64:42:030209

Местоположение земельного участка: Саратовская область, г.Вольск, п.Большевик, дом 4



Условный номер земельного участка:		
Площадь земельного участка: 888 кв.м.		
Обозначение характерных точек границ	Координаты	
	X	Y
n1	554684.08	2394858.87
n2	554716.79	2394876.02
n3	554707.20	2394893.00
n4	554695.06	2394892.21
n5	554671.54	2394880.95

Масштаб 1:1000

Система координат: МСК-64, зона 2

Условные обозначения:

- граница образуемого земельного участка
- n1 - поворотная точка образуемого земельного участка

УТВЕРЖДЕНО

Постановлением администрации

(наименование документа об утверждении, включая наименование органов государственной

Вольского муниципального района

власти или органов местного самоуправления, принявших решение об утверждении схемы

Саратовской области

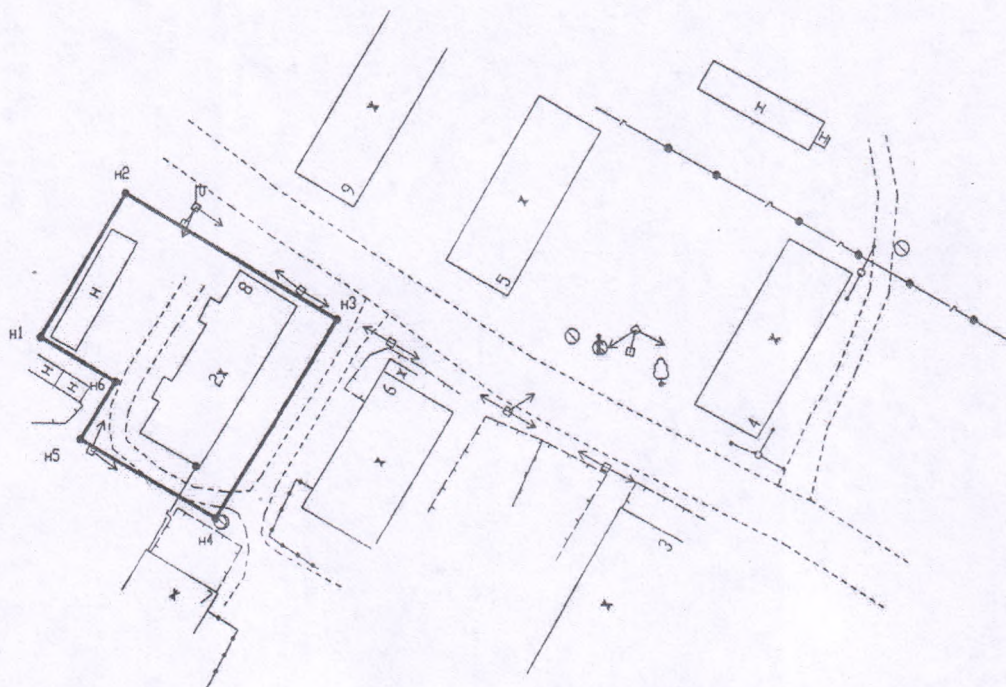
или подписавших соглашение о перераспределении земельных участков)

№ _____ от _____

Схема расположения земельного участка или земельных участков на кадастровом плане территории

Номер кадастрового квартала: 64:42:030210

Местоположение земельного участка: Саратовская область, г. Вольск, п. Большевик, дом 8



Условный номер земельного участка:		
Площадь земельного участка: 956 кв.м.		
Обозначение характерных точек границ	Координаты	
	X	Y
n1	554689.01	2394779.30
n2	554708.49	2394791.01
n3	554691.28	2394819.65
n4	554663.95	2394803.01
n5	554674.93	2394784.73
n6	554682.88	2394789.50

Масштаб 1:1000

Система координат: МСК-64, зона 2

Условные обозначения:

- граница образуемого земельного участка
- n1 — поворотная точка образуемого земельного участка

УТВЕРЖДЕНО

Постановлением администрации

(наименование документа об утверждении, включая наименование органов государственной

Вольского муниципального района

власти или органов местного самоуправления, принявших решение об утверждении схемы

Саратовской области

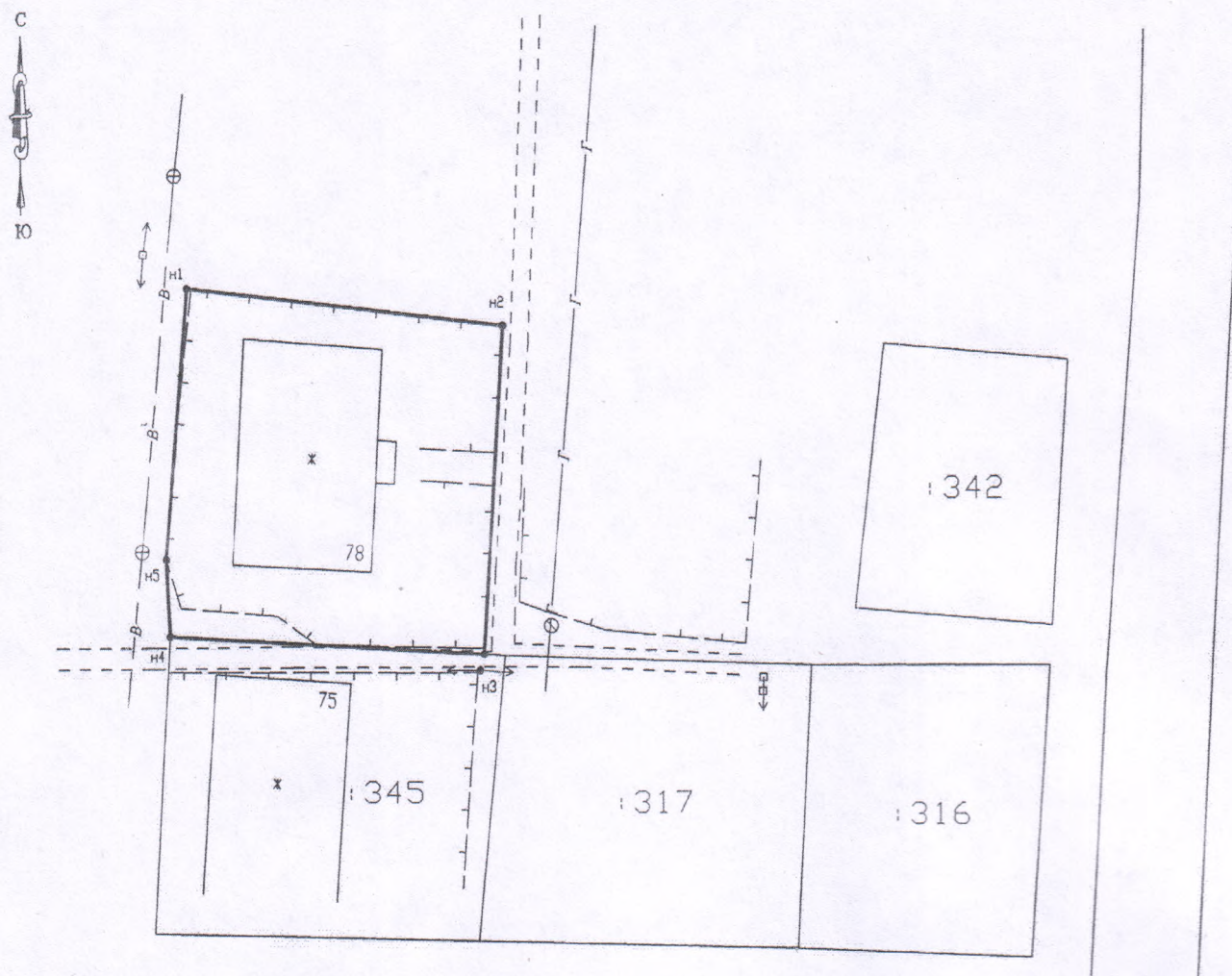
или подписавших соглашение о перераспределении земельных участков)

№ _____ от _____

Схема расположения земельного участка или земельных участков на кадастровом плане территории

Номер кадастрового квартала: 64:42:030417

Местоположение земельного участка: Саратовская область, г. Вольск, п. Большевик, дом 78



Масштаб 1:500

Система координат: МСК-64, зона 2

Условные обозначения:

- граница образуемого земельного участка
- н1 — поворотная точка образуемого земельного участка

Условный номер земельного участка:		
Площадь земельного участка: 545 кв.м.		
Обозначение характерных точек границ	Координаты	
	X	Y
н1	555481.16	2396276.70
н2	555478.47	2396299.06
н3	555455.18	2396297.61
н4	555456.46	2396275.36
н5	555461.91	2396275.09

УТВЕРЖДЕНО

Постановлением администрации

(наименование документа об утверждении, включая наименование органов государственной

Вольского муниципального района

власти или органов местного самоуправления, принявших решение об утверждении схемы

Саратовской области

или подписавших соглашение о перераспределении земельных участков)

№ _____ от _____

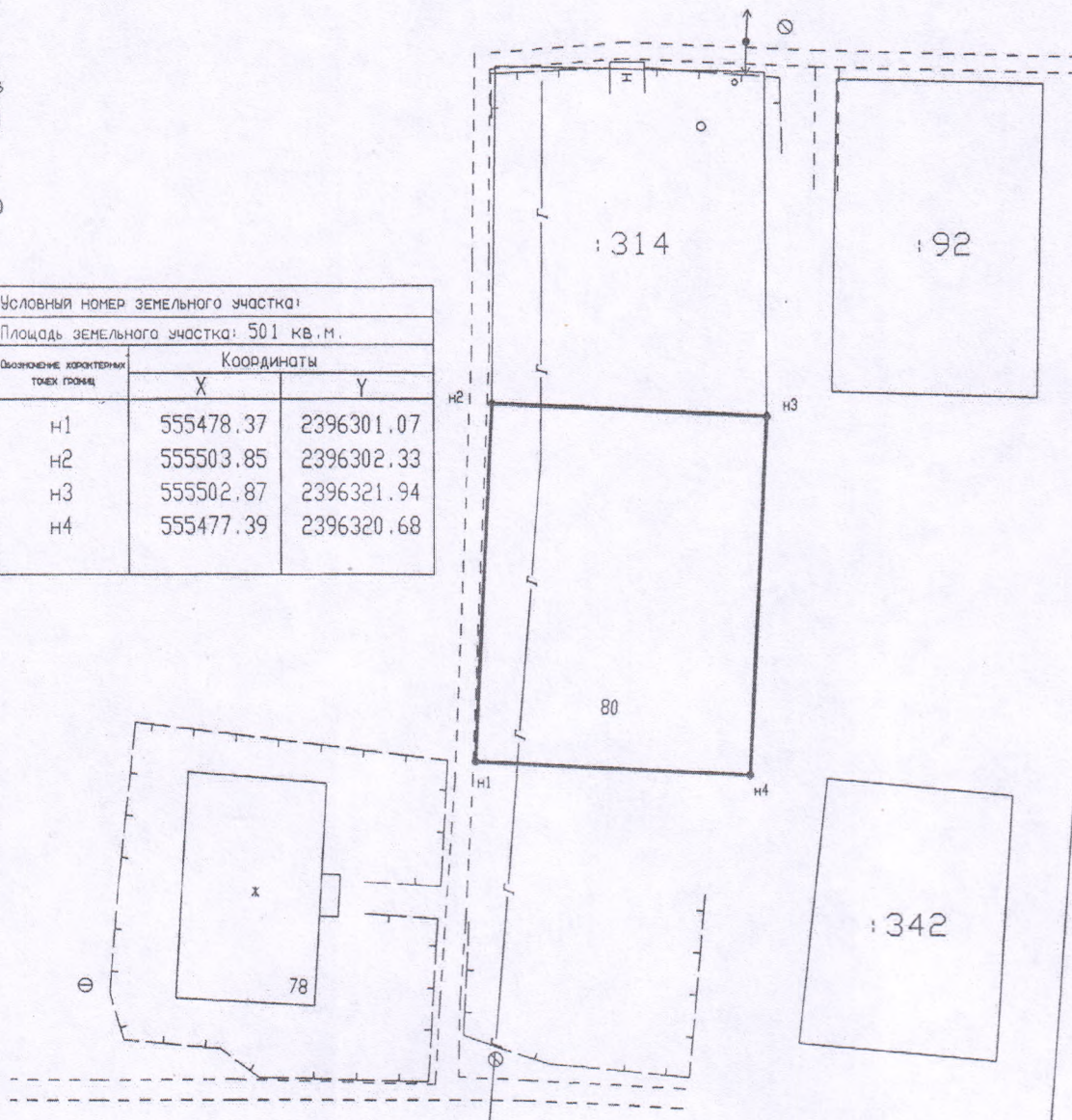
Схема расположения земельного участка или земельных участков на кадастровом плане территории

Номер кадастрового квартала: 64:42:030417

Местоположение земельного участка: Саратовская область, г. Вольск, п. Большевик, дом 80



Условный номер земельного участка:		
Площадь земельного участка: 501 кв.м.		
Обозначение характерных точек границ	Координаты	
	X	Y
н1	555478.37	2396301.07
н2	555503.85	2396302.33
н3	555502.87	2396321.94
н4	555477.39	2396320.68



Масштаб 1:500

Система координат: МСК-64, зона 2

Условные обозначения:

- граница образуемого земельного участка
- н1 — поворотная точка образуемого земельного участка

УТВЕРЖДЕНО

Постановлением администрации

(наименование документа об утверждении, включая наименование органов государственной

Вольского муниципального района

власти или органов местного самоуправления, принявших решение об утверждении схемы

Саратовской области

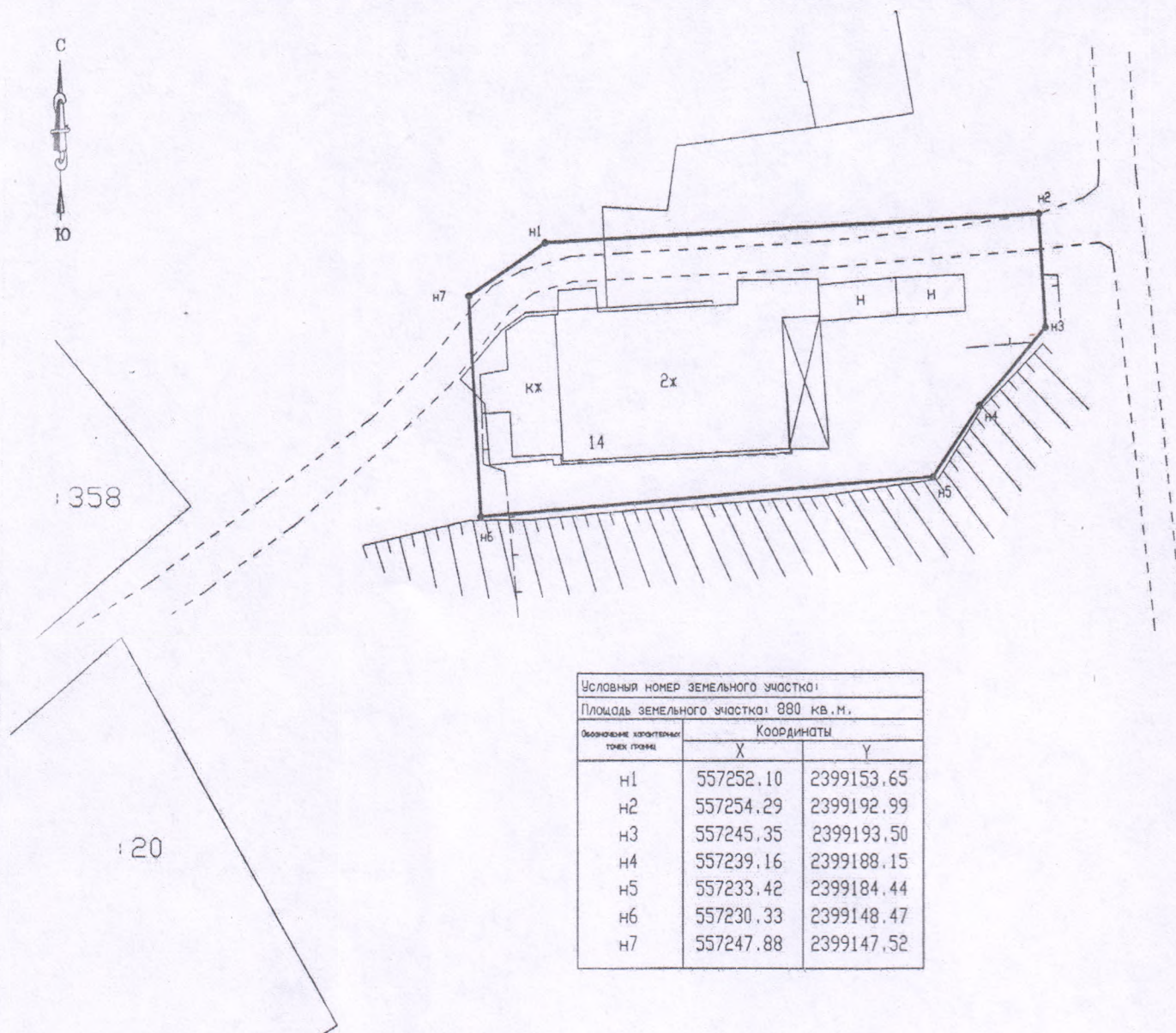
или подписавших соглашение о перераспределении земельных участков)

№ _____ ОТ _____

Схема расположения земельного участка или земельных участков на кадастровом плане территории

Номер кадастрового квартала: 64:42:030601

Местоположение земельного участка: Саратовская область, г.Вольск, п.Центральный, дом 14



Условный номер земельного участка:		
Площадь земельного участка: 880 кв.м.		
Обозначение координатной точки (поворотной)	Координаты	
	X	Y
n1	557252.10	2399153.65
n2	557254.29	2399192.99
n3	557245.35	2399193.50
n4	557239.16	2399188.15
n5	557233.42	2399184.44
n6	557230.33	2399148.47
n7	557247.88	2399147.52

Масштаб 1:500

Система координат: МСК-64, зона 2

Условные обозначения:

- граница образуемого земельного участка
- n1 — поворотная точка образуемого земельного участка

УТВЕРЖДЕНО

Постановлением администрации

(наименование документа об утверждении, включая наименование органов государственной

Вольского муниципального района

власти или органов местного самоуправления, принявших решение об утверждении схемы

Саратовской области

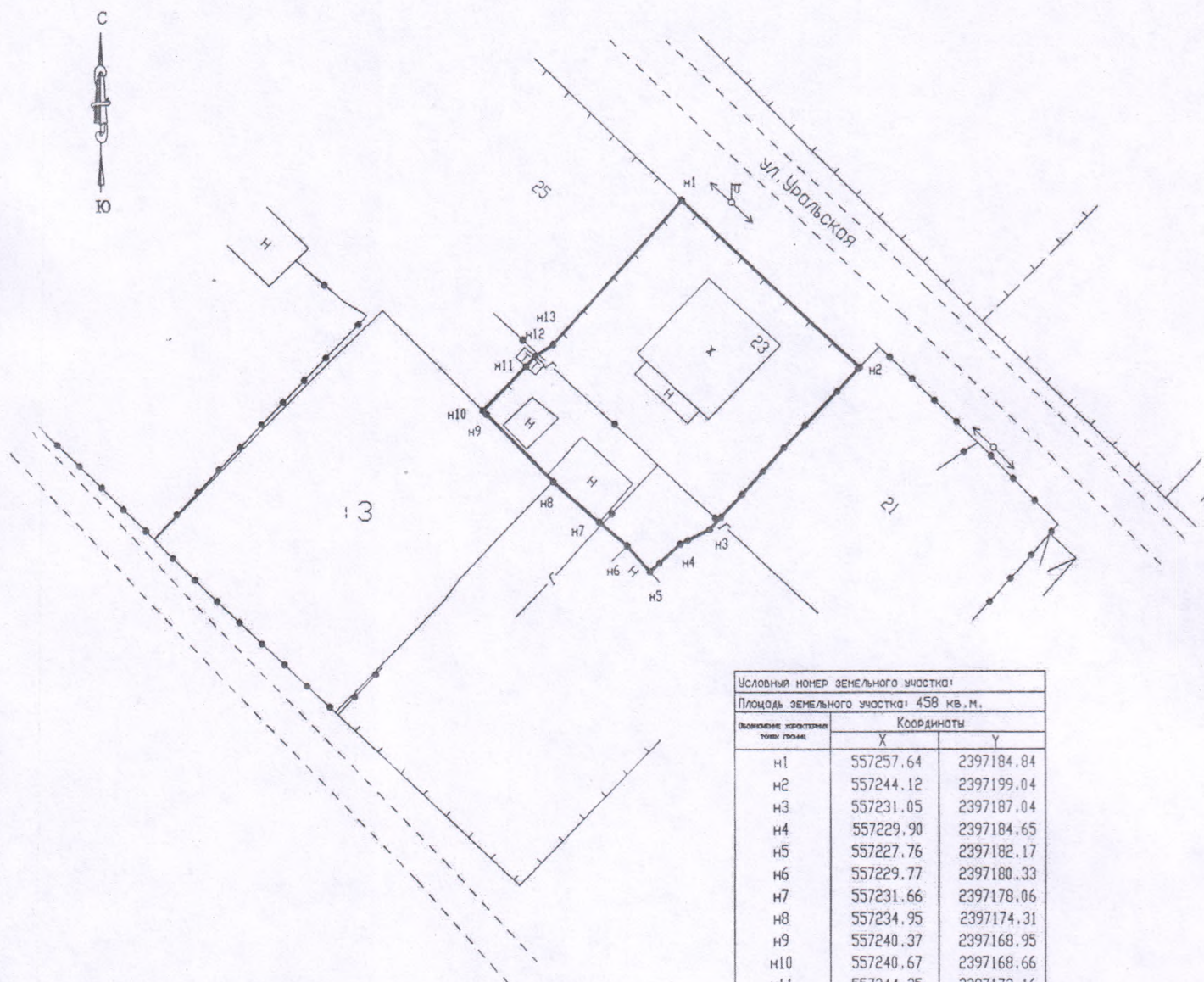
или подписавших соглашение о перераспределении земельных участков)

№ _____ от _____

Схема расположения земельного участка или земельных участков на кадастровом плане территории

Номер кадастрового квартала: 64:42:030504

Местоположение земельного участка: Саратовская область, г. Вольск, ул. Уральская, дом 23



Условный номер земельного участка:		
Площадь земельного участка: 458 кв. м.		
Основание, кратчайшая точка грани	Координаты	
	X	Y
n1	557257.64	2397184.84
n2	557244.12	2397199.04
n3	557231.05	2397187.04
n4	557229.90	2397184.65
n5	557227.76	2397182.17
n6	557229.77	2397180.33
n7	557231.66	2397178.06
n8	557234.95	2397174.31
n9	557240.37	2397168.95
n10	557240.67	2397168.66
n11	557244.25	2397172.16
n12	557245.08	2397172.88
n13	557246.04	2397174.33

Масштаб 1:500

Система координат: МСК-64, зона 2

Условные обозначения:

- граница образуемого земельного участка
- n1 — поворотная точка образуемого земельного участка

УТВЕРЖДЕНО

Постановлением администрации

(наименование документа об утверждении, включая наименование органов государственной

Вольского муниципального района

власти или органов местного самоуправления, принявших решение об утверждении схемы

Саратовской области

или подписавших соглашение о перераспределении земельных участков)

№ _____ ОТ _____

Схема расположения земельного участка или земельных участков
на кадастровом плане территории

Номер кадастрового квартала: 64:42:030501

Местоположение земельного участка: Саратовская область, г. Вольск, ул. Чапаева, дом 75

